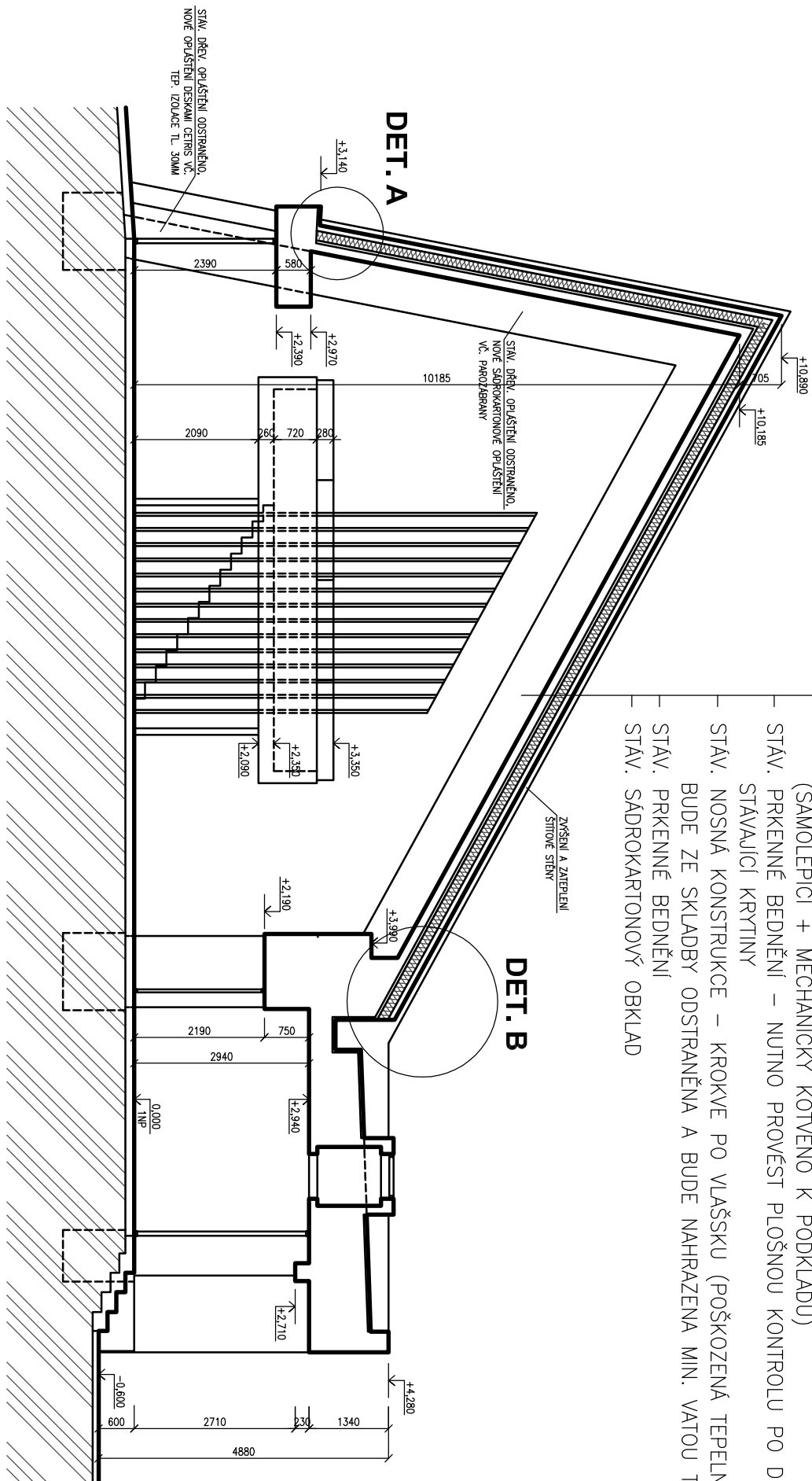
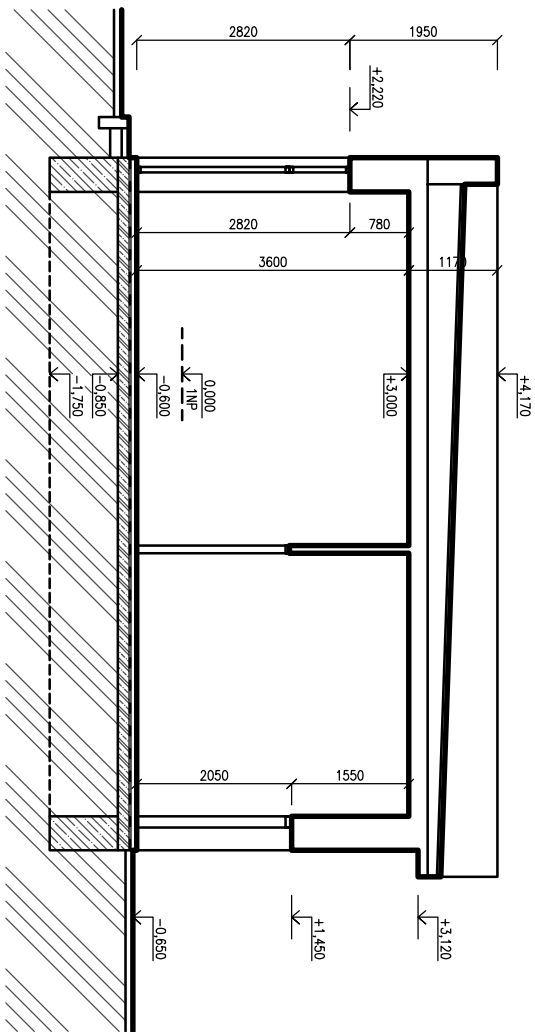


PŘÍČNÝ ŘEZ A-A'



PŘÍČNÝ ŘEZ B-B'



SKLADBA STŘECHY NAD OBŘADNÍ SÍŇÍ

- STŘEŠNÍ KRYTINA Z ETERINITOVÝCH ŠABLON NAPŘ. ETERINIT DACORA ČESKÁ ŠABLONA 400x400MM (PLOCHA ODVĚTRÁNÍ V HŘEBENI DLE DOPORUČENÍ VYROBCE)
- STŘEŠNÍ KRYTINY)
- STŘEŠNÍ LATĚ 60x40, TL. 40MM
- KONTROLATĚ 60x60 + VĚTRANÁ VZDUCHOVÁ VRSTVA, TL. 60MM
- DIFUZNĚ OTEVŘENÁ FOLE – NAPŘ. DEKLEN MULTI PRO, TL. 0,8MM
- TEPELNÁ IZOLACE Z PIR DESEK NAPŘ. TOPDEK 022 PIR, TL. 160MM
- PAROTĚSNICI VRSTVA Z ASFALTOVÉHO PASU NAPŘ. TOPDEK AL BARRIER, TL. 2,2MM (SAMOLEPIČÍ + MECHANICKY KOTVENO K PODKLADU)
- STAV. PRKENNÉ BEDNĚNÍ – NUTNO PROVĚST PLOŠNOU KONTROLU PO DEMONTÁŽI STAVAJÍCÍ KRYTINY
- STAV. NOSNÁ KONSTRUKCE – KROKVE PO VLAŠSKU (POŠKOZENÁ TEPELNÁ IZOLACE BUDE ZE SKLADBY ODBRANĚNA A BUDE NAHRAZENA MIN. VATOU TL. 50MM)
- STAV. PRKENNÉ BEDNĚNÍ
- STAV. SÁDROKARTONOVÝ OBKLAD

VEDOUcí PROJEKCE: Ing. Petr Skřípský		STAPRO - Skřípský s.r.o.	
ZODP. PROJ.:	Ing. František Skřípský	PROJEKČNÍ KANCELÁŘ	
VYPRACOVALA:	Ing. Edita Juračková	Město Boskovice, 680 01 Boskovice	
INVESTOR:	Městský úřad Boskovice, Masarykovo náměstí 4/2, 680 01 Boskovice	tel: 516 454 077, mob: 602 564 089	
STAVEBNÍ ÚPRAVY - OBŘADNÍ SÍŇ A ZÁZEMÍ, HŘBITOV BOSKOVICE		e-mail: stapro@stapro.cz, IČ: 02001152	
porc.č. 4568/2, 4567/4, k.ú. Boskovice		č.z.: 7/2016	DSP
PŮDORYS PŘÍZEMÍ A PŘÍČNÉ ŘEZY - NÁVRH ÚPRAV		DAT: 7/2016	FOR: 6x44
		1:100	3

